

# ボランティアーズ KYOTO

4  
月号

その **お悩み**!

**ボラセン** で **解決** できるかも!



あなたのボランティア活動に関するお悩み、  
一度ボラセンに相談してみませんか?

そのお悩み、ボラセンで解決できるかも! .....2~4  
ボランティア、イベント・講座情報 他 .....5~8

その **お悩み**!

# ボラセンで **解決** できるかも!



活動を進める中で悩みを抱えるボランティア団体のみなさん!  
ボランティア活動に参加したいけど一歩踏み出せずにいるみなさん!  
京都市福祉ボランティアセンター(ボラセン)では、さまざまな悩みを解消するために、講座や相談、情報の提供を通じてみなさんの活動を応援しています。  
ボラセンを上手に活用したら、あなたの活動がもっと充実しちゃうかも!

## ボランティア団体 のみなさんへ

### 広報のお悩み

活動メンバーも減ってしまい、  
団体の活動が縮小ぎみです...



#### 活動の魅力を届けるお手伝いをします!

参加者や活動依頼の減少、運営メンバーの固定化などの課題は、活動の魅力をうまく発信できていないからかも。ボラセンのホームページや月刊誌『ボランティアズ京都』では、ボランティアの募集や提供、イベント・講座などの情報を発信できます。QRコードから必要事項を入力するだけで、発信依頼が簡単に完了! 詳しくは裏表紙をご覧ください。

ボラセンホームページ  
情報発信



情報発信シート



#### 情報や魅力が伝わるチラシを作ろう!

必要な情報を整理してチラシを作成することって、意外と難しい! 「なにから手をつければいいのか...」というみなさん、月刊誌2月号特集記事「ゼロから作るチラシ講座」を読めばチラシの作り方が一目瞭然。作成したチラシは、ボラセンで配架することもできます。

月刊誌『ボランティアズ京都』  
2024年2月号 「ゼロから作るチラシ講座」



### 活動資金のお悩み

活動を発展させたいけれど、  
団体の運営費が足りない...



#### ホームページで助成金情報をチェック!

活動資金は、ボランティア団体の悩みの種。無理なく続けていくために会費制を導入し、計画的に運営することも大切です。また、さらに活動を発展させたい時には、助成金にも挑戦してみましよう。

ホームページでは、現在募集中の福祉ボランティアに関する助成金情報を発信しています。対象分野などで並べ替えや絞り込みができる助成金早見表も活用し、活動に合った助成金にチャレンジしてみましよう!

ボラセンホームページ  
助成金情報



#### 講座や月刊誌で、助成金申請を学ぶ!

助成金の申請は、けっこう大変...。自分たちの活動を振り返り、今後の計画をたてた上で、申請書類を準備しなくてはなりません。

まずはボラセンで助成金申請について学んでから取り組んでみませんか? P.5の講座案内や、月刊誌の助成金特集号をチェック!

「Let'sチャレンジ! 助成金準備講座」をチェック! ▶P.5

月刊誌『ボランティアズ京都』  
2023年8月号 「助成金を活用しよう!」



※情報発信や配架依頼をお断りする場合がありますのでご了承ください。

## 団体運営のお悩み



メンバーとの話し合いがうまくいかない...。  
事務がひとりの負担に...。

### 他の団体の運営のコツを学ぶ!

運営事務の負担が誰かに大きくかかってしまったり、話し合いの場に参加するメンバーが少なくなると、活発な意見交換が生まれにくいことも。

そんな運営の悩みは、他のボランティア団体にも聞いてみましょう! 話し合いの場での工夫や活動記録のことも、活発な運営のヒントが得られるかも! 下記QRコードから、他の団体の取組をご覧ください。

月刊誌『ボランティアーズ京都』  
2022年9月号「ボランティア団体運営のコツって?」



月刊誌『ボランティアーズ京都』  
2023年3月号「活動記録で団体をもっとよくなる!」



### 会議を活性化させる手法を講座で学ぼう!

ボラセンでは、話し合いを可視化する手法「グラフィック・レコーディング」やオンライン会議ツール「Zoom」など、団体の活動を活性化させる手法を学ぶことができる講座を開催しています。うまく活用し、活発な話し合いの場づくりにつなげましょう。

「グラフィック・レコーディング・セミナー」をチェック! ▶ P.5

「はじめて主催する人のためのZoom講座」をチェック! ▶ P.5

## 活動のアレコレのお悩み

団体で集まったり、印刷や軽作業ができる場所がほしい...



### 施設利用登録をして、ボラセンを活動拠点に!

ボラセンには、予約なしで少人数でのちょっとした打合せや作業ができるオープンスペースがあります。また、福祉ボランティア活動を進めるボランティア団体であれば施設利用登録をして利用できるミーティング室や印刷機などもあります。

※施設利用登録の際には活動についての面談や団体資料の提出等が必要で、審査があります。登録をお断りすることもありますので、ご了承ください。



### 活動中になにかあったときが心配...

### 保険に加入して、安心して活動しよう!

万が一に備えてボランティア保険・行事保険に加入しましょう。ボラセンでは、土日や夜間も申込みを受け付けています。補償内容や加入手続きは下欄のQRコードよりご確認ください。なお、ネット銀行等で払込された場合は入金を確認できる画面を印刷してお持ちください。

※開所時間は裏表紙でご確認ください。

## ボランティア活動の **もしも** に備える ボランティア保険

<基本コース保険料> 保険料1名につき

**S** 250円 **A** 300円 **B** 500円

※地震災害等の支援ボランティア活動の際は天災コースにご加入ください!  
地震・噴火・津波によるケガも補償します。

こちらも  
ございます

レクリエーション・  
イベント開催時に  
福祉行事保険

福祉事業者のための  
福祉事業総合補償制度  
まごころワイド

【取扱代理店】株式会社エスアールエム  
専用ダイヤル TEL 075-255-0883  
TEL 075-255-0881 FAX 075-255-0882

メール: hoken@srm-net.co.jp  
HP: <https://srm.moushikomi.jp/>  
【引受保険会社】三井住友海上火災保険株式会社

「ボランティア保険」は、ボランティア・市民活動を行う個人を対象に、年度単位(4/1~翌年3/31)で加入できる保険です。活動中の不慮の事故を補償します。

パンフレット



### ● 問合せ先 京都市福祉ボランティアセンター

ボランティア保険の加入は各区社会福祉協議会でも受け付けています。取組内容により加入できる保険は異なります。詳細はホームページで確認いただくか下記に問合せください。

各区  
社会福祉協議会



株式会社  
エスアールエム



## ボランティア活動に参加したい!

はじめてみたいけど、  
どうしたらいいかな?



### ボランティア募集情報を見よう

ボランティア活動は、さまざまなものがあります。ホームページから探したり、相談に来てあなたがやってみたい活動をいっしょに見つけてみませんか?

ホームページや月刊誌などからボランティア募集情報をチェックし、まずはどんな活動があるのかを知って、自分が取り組んでみたい活動をイメージしてみましょう。また、窓口へボランティア相談に来られた際には、お話をじっくりと伺い、活動先をいっしょに探すお手伝いをしています。



事前に電話相談しておく  
スムーズだよ!

ボラセンホームページ  
ボランティア募集情報

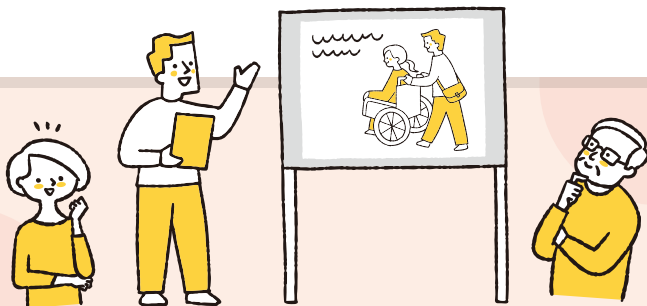


### 学んでからはじめよう!

ボラセンでは、ボランティアの基礎から学べる「Let's ボランティア! ボランティア入門講座」を開催しています。講座では、毎回異なるボランティア団体から、活動内容や始めたきっかけ、やりがいなどについてお話を聞くことができます。その場で団体とつながり、活動をはじめた人も!

今年からオンラインでの配信もあるので、ボランティア活動が気になっている方は、気軽にご参加ください。

「Let'sボランティア! ボランティア入門講座」を  
チェック! ▶ P.5



おわりに

京都市福祉ボランティアセンターでは、多様な取組を通じてみなさんの活動や学びを応援しています。ボランティア活動の「どうしたら?」「困った!」は、一度ボラセンまでご相談ください。



## 福祉について学びたい!

福祉やボランティアについて  
学びたい!



### ホームページや月刊誌で、 気になる講座やイベントをチェック!

ボランティア団体や施設などが、さまざまなテーマのもと福祉に関する学びの場を提供しています。ボラセンでは、ホームページや月刊誌にて、そうした講座やイベント情報を発信しているほか、センター内にも講座・イベントのチラシをたくさん配架しています。

関心のあるイベントに足を運んでみることで、新たな学びや出会いが待っていたり、世界がさらに広がりますよ! 下記QRコードよりホームページをご覧ください。

ボラセンホームページ  
講座・イベント情報



### ボラセン主催講座に参加しよう!

ボラセンでは、障がいや依存症などさまざまな立場の人の声を直接聞く取組「思いを聴く～当事者・当事者家族の思い～」講座を定期的実施しています。また、災害ボランティアや防災などが学べる講座・研修も毎年開催しています。

ボラセン主催講座の情報は、ボラセン公式SNS(インスタグラム、X、フェイスブック)でも発信中! ぜひ、フォロー&チェックしてね。

「自分を守る ①災害編・②からだ編」をチェック! ▶裏表紙

Instagram  
@kyotocityinfo



ボラセン  
公式SNS  
X (旧Twitter)  
@kyoto\_vora



Facebook  
京都市福祉ボランティアセンター



# イベント・講座

下京区 ボランティアに興味がある人集まれ!

## Let'sボランティア! ボランティア入門講座

ボランティア活動をはじめたいなら知識を深めてからはじめませんか。前半はボランティアの基礎知識を学び、後半は現役ボランティアをゲストに迎え、活動を始めたきっかけややりがいなどを伺います。

会場参加が叶わない方はYouTubeでの後日配信で受講いただけます。

【ゲスト】NPO法人京都運転ボランティア友の会  
(車での移動支援)

会場 4月15日(月)14:00~15:00  
YouTube配信 4月16日(火)~5月31日(金)

【ゲスト】NPO法人山科醍醐こどものひろば  
(子どもを中心に地域に根ざした活動)

会場 6月20日(木)14:00~15:00  
YouTube配信 6月21日(金)~7月31日(水)

🏠 ひと・まち交流館 京都 3階  
ボランティアセンターミーティング室

👤 ボランティア活動をはじめたい方、興味・関心のある方

¥ 無料

📄 申込フォームか電話で申込  
(要 ①氏名 ②所属 ③電話番号  
④メールアドレス ⑤ボランティア活動  
経験の有無)



下京区 助成金を申請するための下準備をしよう!

## Let'sチャレンジ! 助成金準備講座

「助成金を考えているけれど、今の状況ではちょっと難しい…」と考えている団体のみなさん! 何を準備しておくべきか、講義・ワークでいっしょに考えてみませんか?

助成金申請にはじめて挑戦する団体向けの初歩的な講座です。

🕒 5月28日(火)13:30~15:00

🏠 ひと・まち交流館 京都 3階 第5会議室

👤 ボランティアグループ等で活動している方

¥ 無料

📄 申込フォームで申込  
(要 ①氏名 ②電話番号 ③メールアドレス  
④所属 ⑤主な活動内容)



下京区 現役グラフィッカーに聞ける、学べる

## グラフィック・レコーディング・セミナー

グラフィック・レコーディングとは、打ち合わせや会議の内容を色とりどりに図にまとめて議論を可視化し話を整理する手法です。グラフィック・レコーディングを取り入れて団体運営を円滑にすすめましょう。

【基礎編】6月8日(土)

ペンの持ち方から線の引き方、絵の描き方など基礎を学ぶ

【応用編】7月13日(土)

紙面構成、情報の選択や要約など、より本格的に学びを深める

【講師】三宅 正太 氏(NPO法人山科醍醐こどものひろば)

🕒 各回13:00~16:00

🏠 ひと・まち交流館 京都

[基礎編] 3階 第4・5会議室

[応用編] 2階 第1・2会議室

👤 興味・関心のあるボランティア団体や市民の方

¥ 無料

👤 基礎編40名/応用編20名(各回先着順)

📄 申込フォームで申込

(要 ①氏名 ②所属 ③電話番号 ④メール  
アドレス ⑤希望日)

申込先



下京区 パソコンでZoomを主催

## はじめて主催する人のための Zoom講座

Zoomで主催者としてオンライン会議を開催運営するための講座です。

Zoom参加はできるけれどオンライン会議を主催することに不安を感じている方向けに、初歩(参加者の招待等、開催の基本動作)から応用(画面共有・チャット・録画等、会議で使う便利な機能)までを学びます。

【講師】NPO法人 京都市地域ITアドバイザー会(CITA会)

🕒 7月5日(金)10:00~16:30

※アカウント未取得の方は9:00からの参加が必要です。

🏠 ひと・まち交流館 京都 1階 パソコンコーナー

👤 パソコンでZoom参加したことがある方で  
ご自身のノートパソコンを持参できる方

¥ 無料

👤 10名(先着順)

📄 申込フォームで申込

(要 ①氏名 ②所属 ③電話番号 ④メール  
アドレス ⑤Zoomアカウントの有無)

申込先



上記4講座  
共通問合先・  
アクセス方法

京都市福祉ボランティアセンター ☎ 075-354-8735 ✉ v.info@hitomachi-kyoto.jp

ひと・まち交流館 京都 🚌 市バス4・17・205[河原町正面]下車すぐ、京阪電車[清水五条]徒歩8分

## 中京区 声を文字で伝える

### 要約筆記者(文字通訳者) 養成講座(全22回)

要約筆記とは中途失聴や難聴の方へ手書きやパソコン  
入力で話の内容を伝える方法です。

聴覚に障がいがある方に必要な情報を届けるための技  
術を学んでみませんか。

- 🕒 5月12日(日)開講式 以降、11月まで(全22回)  
原則として土曜日の13:00~16:30
- 🏠 京都市聴覚言語障害センター(中京区西ノ京東中合町2)  
京都アスニー(中京区聚楽廻松下町9-2)ほか
- 👤 京都市内在住または通勤・通学をする18歳以上の方
- 💰 無料(ただし、テキスト代3,600円必要)
- 👥 30名
- 📄 申込フォームかハガキかFAXかメールで申込(要 ①氏  
名・ふりがな ②住所 ③年齢 ④連絡先 ⑤市外在住の  
方は勤務先か学校)申込締切4月30日(火)

#### 特定非営利活動法人 京都市中途失聴・難聴者協会

中京区西ノ京東中合町2  
京都市聴覚言語障害センター1階付  
FAX:075-841-7771  
✉ kyounanchou@gmail.com



申込先

メール

## 上京区 大学生が勉強をサポート

### となりの寺子屋 Aama学習会

勉強につまづいていたり、進学に不安を感じている中学  
生や受験生を対象に、大学生が中心となって勉強を教えて  
います。いつもと違う環境で勉強しませんか。

※Aama.Project実行委員会はひとり親さんと子どもたち  
を応援する活動をしています。

- 🕒 毎月第1・3金曜日18:00~19:30
- 🏠 大本山妙蓮寺塔頭玉龍院  
(上京区寺之内通大宮東入妙蓮寺前町871)
- 👤 中学生
- 💰 無料
- 👥 10名
- 📄 QRコード(LINEのお友達登録)か電話で申込(要 ①  
保護者、子どもの氏名 ②子どもの年齢 ③連絡先)

#### 【大学生ボランティア募集】

勉強を教える大学生ボランティアも  
募集しています。ぜひお問合せください。

#### Aama.Project実行委員会(担当:中道)

☎ 080-5358-9551

✉ gyokuryuin@gmail.com



LINE

メール

## ボランティア募集

### 京都市外・西京区 障がい者とともに楽しむ

### バスケットボールを楽しみませんか

自閉傾向の人や、知的障がいのある人といっしょにバス  
ケットボールを楽しみませんか。バスケットボールの経験や年齢  
は問いません。みんなで楽しみましょう!

※4月・5月は向日市体育館で活動しますが、西総合支援学  
校(西京区大枝北脊掛町一丁目21-21)で活動すること  
もあります。今後の予定は電話にてお問合せください。

- 🕒 4月6日、20日、5月25日いずれも土曜日15:15~17:45  
5月6日(月・祝) 9:15~11:45

- 🏠 向日市体育館(向日市森本町小柳23-1)
- 🚶 阪急「西向日」「東向日」徒歩20分、JR「向日町」徒歩15分
- 👤 どなたでも
- 📞 まずはお電話ください。

#### F.F.to F.(担当:深谷)

西京区大原野西境谷町2丁目10番地2  
(療育作業所 輪の花内)

☎ 075-874-6715

FAX: 075-874-6745

✉ fukaya-wanohana@ezweb.ne.jp

🌐 https://wanohana.ci-hp.jp/



メール

ブログ

### 下京区 月に1度、気軽に参加できる

### 梅小路公園や周辺道路の清掃活動

参加者へパスポートを配布し、各回スタンプを押印しま  
す。スタンプ数により粗品を進呈しています。

- 🕒 4月14日、5月12日、6月9日、7月21日、9月8日、  
10月20日、11月10日、12月8日  
いずれも日曜日の朝8:00~1時間程度 ※雨天中止
- 🏠 梅小路公園内 大宮ちびっこ広場入口  
(大宮通り高架下集合)
- 🚶 JR「梅小路京都西」「京都」徒歩5分
- 👤 どなたでも
- 💰 参加者にドリンクを用意しています。
- 📄 不要。団体での参加の場合は事前にメールか電話で  
お知らせください。

#### NPO法人京のまち・梅小路を 美しくする会(担当:林)

☎ 075-343-0582

FAX: 075-575-2161

✉ umekouji@marubayashi-8.co.jp



メール

左京区 手料理で障がい者を支える

## 昼食づくりボランティア募集

主に精神障がい者を対象とした障害福祉サービス事業所です。活動をする利用者向けにあなたの手料理をふるまいませんか。

特に一人暮らしの利用者は揚げ物中心の弁当や惣菜の利用が多いので、手の込んだものより、野菜を中心にバランスのとれた料理を希望します。1回あたり10食前後を作ります。

🕒 毎週木曜日 ※月1回からでも可 9:45~12:00

🏠 左京区浄土寺下南田町112-2

🚌 市バス「錦林車庫前」または「南田町」すぐ

👤 普段から料理をされている方

💰 謝礼あり

✉️ 電話かメールでお問い合わせください。

**楽々堂**(担当:大野・橋本)

左京区浄土寺下南田町112-2

📞 075-761-1200

FAX: 075-761-1209

✉️ rakurakudo@maia.eonet.ne.jp

メール



下京区 お絵描きの楽しさを伝えませんか

## お絵描き教室の講師ボランティア募集

幼児から小学生の子ども向けに、お絵描き教室を開催しています。

楽しい企画を考え、進行したり、子どもが作品を作る様子を見守り、アドバイスできる方を募集しています。

活動の詳細や不明点はお気軽にメールにてお問い合わせください。

🕒 主に土曜日、日曜日で応相談 2時間程度

🏠 ひと・まち交流館 京都

🚌 市バス4・17・205「河原町正面」下車すぐ、京阪電車「清水五条」徒歩8分

👤 これまでに絵に関わる勉強や活動に携わったことのある方

✉️ メールで申込(要 ①氏名 ②年齢

③これまでの経験)

**しゃぼんだま倶楽部**

✉️ shabondamaclub.office@gmail.com

🌐 <http://shabondamaclub.blog107.fc2.com/>

メール



ホームページ



## セルフヘルプ(自助)グループ

中京区 さまざまな依存症に悩む方へ

## Big Book スタディ in 京都

アルコールや薬物、ギャンブルなど、さまざまな問題で苦しんでいる本人や家族に向け、回復の12ステッププログラムをわかりやすく解説します。

🕒 5月25日(土)10:00~16:30(9:10開場)

🏠 ハートピア京都 第5会議室

(中京区竹屋町通烏丸東入清水町375番地)

🚇 地下鉄「丸太町」すぐ、バス「烏丸丸太町」すぐ

👤 依存症当事者や家族、その他関心のある方

💰 参加費2,000円

別途、資料代1,140円~1,350円

(受取方法により変わる)

※詳しい料金、支払い方法は申込フォームからご確認ください。

✉️ 申込フォームで申込。締切:5月18日(土)

🎒 持ち物 ビッグブック、筆記用具

**2024 Big Book スタディ in 京都  
実行委員会**

✉️ rozanne.s1960@gmail.com

申込先



メール



## ボランティア提供

京都市内 楽しい時間を提供

## 人形劇や紙芝居などを披露します

集会や施設、イベントなどで楽しい時間を提供します。

### 【内容】

人形劇、紙芝居、絵本の読み聞かせ、手遊び、パネルシアターなど、依頼時に要望にあわせてメニューを構成します。幼児から高齢者まで幅広い年代に対応しています。

🕒 依頼者と調整(夜間不可)

🏠 京都市内の施設など

👤 幼児から高齢者が集う場

💰 無料

✉️ メールか電話で申込(要 ①団体名 ②担当者名 ③連絡先 ④希望日 ⑤活動場所)

**サークルどんぐり**(担当:川崎)

📞 090-8791-0347

✉️ natsu.692mma-nosuke87t@docomo.ne.jp

メール



子どもと保護者がそれぞれで学ぶ

# 自分を守る

①災害編 ②からだ編

日時：6月22日(土) 13:30~15:45  
会場：ひと・まち交流館 京都 2階 1・2会議室  
参加費：無料

## 対象

- ・未就学児から小学生 ※子どもの参加には保護者同伴必須
- ・子どもの成長を応援する活動を行う団体の活動者
- ・テーマに関心を持った方

## 講師

- ・災害編 特定非営利活動法人 日本教育再興連盟 わたげプロジェクト
- ・からだ編 特定非営利活動法人 お客様がいらっしやいました。



## 申込方法

申込フォームで申込  
締切：6月21日(金)



申込は  
こちらから！



申込は  
こちらから！



一部  
13:30~14:30

休憩  
14:30~14:45

二部  
14:45~15:45

子ども  
(第1会議室)

保護者・活動者  
(第2会議室)

災害編

子ども向け  
からだ編の確認※

休憩

からだ編

災害編

※子どもが受講するからだ編を一部で大人が受講します。  
子どもに受講させないと判断された場合、一部のみで  
終了していただいて構いません。  
<子どもと大人は別室での受講です。>

主催：京都市福祉ボランティアセンター



## 福祉ボランティア活動の 情報を発信しませんか？

いっしょに活動してくれる仲間を増やしたい！  
イベントや講座にもっと多くの人に参加してほしい！  
そんな皆さんを京都市福祉ボランティアセンターも応援します。



期日等の条件が合えば  
『ボランティアズ京都』  
(毎月1日発行)にも掲載※

## 情報をお寄せください

- ボランティア募集 ● ボランティア提供
- イベント・講座 ● 物品募集
- セルフヘルプ(自助)グループ開催案内

京都市福祉  
ボランティアセンターの  
ホームページに掲載※

[公開期間] 最大3か月

掲載希望号 情報発信シート  
提出締切

6月号…………… 4月15日  
7月号…………… 5月15日  
8月号…………… 6月15日

※2ヶ月前15日締切

「情報発信シート」はこちらから！  
スマホでも、パソコンでも簡単！

<https://forms.gle/9FZenXqZxCTqI5wi6>



情報発信シート

※ホームページ・月刊誌に掲載する際は内容を当センターで  
編集することがあります。また、掲載をお断りする場合があります。  
ご了承ください。

## 編集・発行／京都市福祉ボランティアセンター

〒600-8127 京都市下京区西木屋町通上ノ口上る梅湊町83番地の1  
(河原町通五条下る東側)「ひと・まち交流館 京都」3階

TEL 075-354-8735 FAX 075-354-8738 v.info@hitomachi-kyoto.jp

<https://v.hitomachi-kyoto.jp/> 京都市福祉ボランティアセンター

ホーム  
ページ



Facebook  
京都市福祉ボランティアセンター



X (旧Twitter)  
@kyoto\_vora

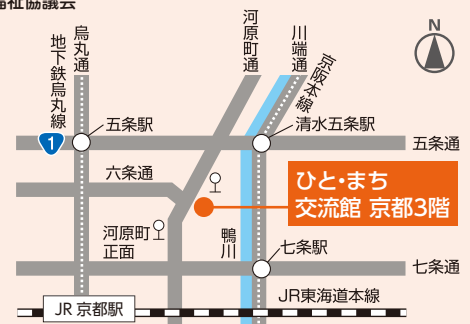


Instagram  
@kyotocityinfo



- 【交通機関】● 京都市バス4・17・205号系統「河原町正面」停留所下車  
● 京都市営地下鉄烏丸線「五条」下車、5番出口より徒歩約10分  
● 京阪電車「清水五条」下車、1番出口より徒歩約8分  
● 立体駐車場 最初の1時間410円、以後30分ごとに200円  
(混雑が予想されますので、できる限り公共交通機関をご利用ください)
- 【開所日時】● 月～土：9:00～21:00 ● 日・祝：9:00～17:00  
● 休館日：第3火曜日(祝日にあたる時は翌日)、年末年始

〈設置〉京都市  
〈運営〉社会福祉法人京都市社会福祉協議会



京都市社会福祉協議会は、  
KESステップ2を取得し、環境  
負荷低減につとめています。



見やすく読みましがえにくい  
ユニバーサルデザインフォント  
を採用しています。

