

# ボランティアーズ

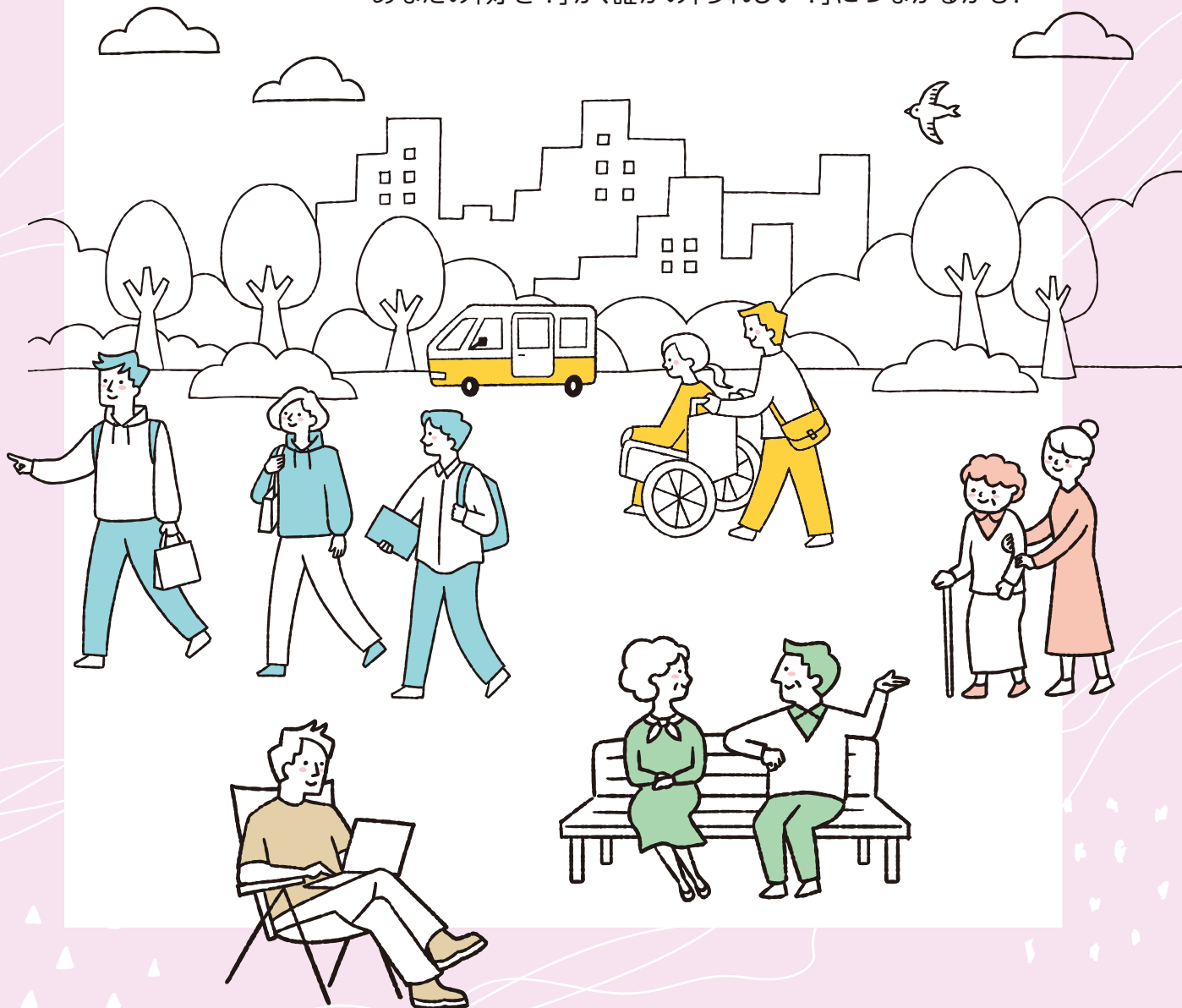
kyoto

好き!

から始める  
ボランティア活動

9  
月号

あなたの「好き!」が、誰かの「うれしい!」につながるかも?



「好き!」から始めるボランティア活動…………… 2～3  
ボランティア、イベント・講座情報 他…………… 4～8

# 好き!

## から始める ボランティア活動



ボランティア活動に興味はあるけれど、自分にできることが分からない…。ボランティア活動には、自分の趣味や特技など、「好き!」からはじめられるものがあります。誰かの役に立ちながら、自分の生きがいや楽しみにもつながる、そんなボランティア活動をご紹介します。

### ○ 京都史跡ガイドボランティア協会

月1回、まち歩きをしながら地域の史跡を案内する「史跡ウォーク」を実施しています。関心のある人はどなたでも参加可能で、団体メンバーが持ち回りで企画しています。



ちっか



#### まち歩きが好き!

元々ガイドの仕事をしていて、史跡を紹介する機会も多かったことから、京都検定の勉強をはじめたときに協会を紹介されたことがきっかけです。まち歩きや知られていない歴史などを伝えることが好きだったので、活動をはじめました。

また、協会にはまちのさまざまな歴史に詳しいメンバーがいることも大きな魅力です。自分だけでは知ることができなかった世界に触れることは刺激になります。男女問わずさまざまな年代のメンバーが、互いに学び合いながら楽しく活動しています。

魅力



#### 仲間とともに学ぶ

史跡ウォークの参加者は、知識も関心も体力もさまざまなので、テーマや史跡だけでなく歩く距離にも配慮しながら、みんなが楽しめるよう企画することを心がけています。情報収集し、メンバーで話し合ってコースを作り上げ、当日に参加者の楽しそうな顔が見られると、とてもやりがいを感じます。



### 京都史跡ガイドボランティア協会

活動日時：史跡ウォーク：毎月第3日曜日 午前中(夏季・冬季除く)  
(依頼により、有償でのガイドボランティアも実施しています。)

活動場所：各回による。詳細はホームページをご覧ください。

ホームページ：<https://kyoto-sisekigaido.jimdofree.com/>

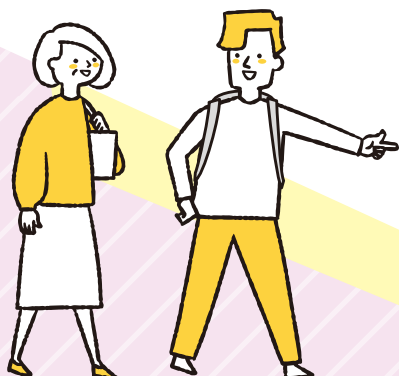
#### ●歴史セミナーの案内

日時：9月18日(月・祝)13:30~16:00

場所：ひと・まち交流館 京都 3階 第4・5会議室

内容：第一部「本草学について」 第二部「文化財の保護と修復」

ホームページ



## ○ NPO法人 京都運転ボランティア友の会

障がいのある方や高齢者が、車いすでも気軽にお出かけができるよう、福祉車両での外出支援活動を40年以上行っています。



代表 石原さん

きっかけ



### 車の運転が好き！

退職後、ボランティア活動にいろいろチャレンジしているときにこの活動に出会いました。メンバーには、運転好きの人が多いです。

魅力



### 喜ぶ笑顔がうれしい

京都に修学旅行でやってくる障がいのある生徒の移動を支援したり、若年性認知症になった人の旅行の手助けをして喜ばれることはとてもうれしいです。また近年は、住み慣れた地域で暮らし続けるために、住民同士で移動支援を行いたいと考える地域が増えており、運転講習の活動も多くなりました。私たちと同じ思いの仲間が増えていることもやりがいにつながっています。

利用した人から「ありがとう」と言ってもらえることが活動の原動力になっています。今後も、移動しにくい人が行きたいところに行くためのお手伝いをしていきたいと考えています。

## NPO法人 京都運転ボランティア友の会

ホームページ



所在地：南区上鳥羽奈須野町102番地  
075-682-0204

問合せ先：080-3803-1850 (担当:石原)

活動日時：依頼による

ホームページ：https://npo-kdv.jimdofree.com/

### ● ボランティア募集

対象：普通自動車の運転免許をお持ちの方

条件：入会后、国土交通省認定福祉有償運送運転者講習の受講必須  
まずはご相談ください。

## ○ シルバー CITA (シータ) サロン

高齢者を対象に、健康づくりや居場所づくり、仲間づくりを目的として、Word・Excelや絵手紙作成ソフトなどパソコンでできるいろいろな作業を学べる勉強会を実施しています。



きっかけ



### 教えることが好き！

退職後、楽しく参加できるボランティア活動を探していたときに、教えることが好きだったこともあり、高齢者向けパソコン教室のボランティア募集に応募したのがきっかけです。半年間のプログラム終了後、参加者から「継続して開催してほしい」との声があがり、ボランティア仲間とともに団体を立ち上げました。

ることもうれしいです。

シルバーCITAサロンでは、年に1回、参加者が勉強会で学んだパソコンツールを活かして作品を制作し、展示する作品展を開催しています。作品展という目標に向かって参加者とともに取り組めることもこの活動の魅力です。

魅力



### 参加者の「楽しい」につながる

サロンの勉強会でブログの作り方を学んで以来、何年もブログの投稿を続けている参加者もいて、自分たちの活動が他の人の日々の楽しみにつながっていることにとてもやりがいを感じます。また、参加者同士が仲良くなって一緒にお出かけするなど、勉強会を通じてつながりが生まれてい

## シルバーCITAサロン

ホームページ



活動日時：毎週月曜日 13:00～16:00  
(祝日・夏休み・冬休み除く)

詳しくは、ホームページをご確認ください。

活動場所：ひと・まち交流館 京都 1階 パソコンコーナー  
ホームページ：https://sites.google.com/site/kyotosilvercitasalon/home

### ● 作品展の案内

日時：9月5日(火)～9月9日(土) 10:00～16:00

(初日・最終日は設営・撤収のため時間短縮)

場所：ひと・まち交流館 京都 1階 作品展示コーナー



# ボランティア募集

## 中京区 遊びや学びを通してサポート

### 生きにくさを感じる若者の居場所でボランティアしませんか

小学生から40歳代までの不登校・ひきこもり及び経験者、学校中退者など生きにくさを感じている若者をサポートするフリースクールです。

活動に興味がある方は、見学時に詳細説明をしますので、その後に活動希望の有無をご判断ください。

#### 【活動内容】

- ・フリースペースでの利用生の話し相手・遊び相手
- ・自習者への学習サポート
- ・イベント実施時の準備・片付けなど
- ・事務作業・広報作業の手伝い

- 🕒 開校日：火曜日～金曜日12:30～18:30  
土曜日11:30～18:30  
日曜日はイベントなど実施の場合あり

🏠 京都教育サポートセンター

🚶 地下鉄「三条京阪」・京阪「三条」徒歩4分、阪急「京都河原町」徒歩8分

👤 月に3日以上、15時間以上参加できる方で、原則18歳～50歳くらいまでの方(高校生不可)

✉ メールか電話で申込(要 ①名前 ②年齢 ③住所 ④連絡先)

#### 特定非営利活動法人京都教育サポートセンター

中京区恵比須町439早川ビル6階

📞 075-211-0750

✉ soudan@ksce.jpn.org

🌐 <https://ksce.jpn.org/>

募集詳細



メール



## 伏見区 患者さんをサポート

### 病院ボランティア募集!

病院を受診する患者さんが安心して治療を受けられるようにサポートをお願いします。

病院ボランティアは医師、看護師と患者さんの架け橋として、患者さんから喜ばれ、病院からも感謝される活動です。詳しくはホームページをご覧ください。

- 🕒 平日の8:00～14:00の間で1回につき3時間程度

🏠 京都医療センター

🚶 京阪電車「藤森」徒歩8分

👤 初めての方も歓迎。お気軽にご応募ください。

✉ 電話で問合せ・申込ください。

#### 独立行政法人 国立病院機構 京都医療センター

伏見区深草向畑町1-1

📞 075-641-9161

ホームページ



## 北区 障がいのある人のスポーツを応援したい方

### 「障害者スポーツのつどい」 サポートボランティア募集!

スポーツをする機会を持ちにくい障がいのある人にスポーツをする喜びを伝えたいという思いから始めました。障がいのある人もない人もいっしょにスポーツを楽しめるよう「つどいスタッフ」の一員になりませんか?

あわせて、つどい参加者も募集しています。障がいのある人とその家族及び付添者の参加方法や、活動の詳細はホームページをご確認ください。

- 🕒 毎月第2日曜日 12:00～17:00

🏠 島津アリーナ京都(京都府立体育館)

🚶 JR「円町」徒歩8分、市バス「大將軍」徒歩3分

👤 単発や継続もOK! 初心者も歓迎しています。

💰 無料

✉ ボランティア希望者は、電話かメールで申込

#### 一般社団法人 京都障害者スポーツ振興会

(担当:辻井)

左京区高野玉岡町5

京都市障害者スポーツセンター内

📞 075-712-7010

(日祝、毎週火曜、毎月第3金曜は休み)

FAX:075-712-7015

✉ kyoto@spo-shin.net

🌐 <http://spo-shin.net/>

メール



ホームページ



## 南区 おまつりをいっしょに盛り上げよう!

### 唐橋西寺育成苑まつり ボランティア募集

地域と障がい者福祉施設が一体となって地域密着・共生型のおまつりを毎年開催しています。

おまつりの運営や、模擬店など各ブースの手伝い、障がいのある利用者の支援、ごみの整理など多岐にわたります。楽しいおまつりになるようご協力ください。

- 🕒 11月3日(金・祝)

🏠 京都市立 八条中学校(南区唐橋門脇町35)

🚶 JR「西大路」徒歩10分、市バス「西寺前」徒歩2分

👤 興味・関心のある方

👥 10名

✉ メールか電話で申込(要 ①氏名 ②電話番号 ③所属 ④ボランティア経験の有無)

#### 社会福祉法人 京都市育成の会 西寺育成苑

南区唐橋平垣町64-3

📞 075-693-3300

FAX:075-693-3400

✉ saiji-ikuseien@royal.ocn.ne.jp

🌐 <https://kyoto-ikuseinokai.com/>

メール



ホームページ



## セルフヘルプ(自助)グループ

下京区 ひきこもり・不登校・発達障がい悩みを抱える方に

### 「引きこもりから社会との関わりへ」 セミナー動画視聴と相談会

過去に実施したセミナー動画による勉強会、参加者同士で困りごとなどを話します。

【講師】服部 ただし 氏

(上級教育カウンセラー、子育て支援カウンセラー)

※講師はオンラインでの参加となります。

🕒 9月23日(土) 13:30~15:30

🏠 ひと・まち交流館 京都 2階 市民活動総合センター  
🚌 市バス4・17・205「河原町正面」下車すぐ、京阪電車「清水五条」徒歩8分

👤 ひきこもり・不登校・発達障がいの悩みを持つ当事者・家族

¥ 1,000 円

👥 5名(オンライン参加希望は要問合せ)

📄 申込フォームで申込

自立支援の会 Bolero(ボレロ)京都

✉ jiritsu.bolero.kyoto@gmail.com

🌐 https://jiritsu-bolero-kyoto.jimdofree.com/

申込先



ホームページ



## イベント・講座

下京区 kyoto ところつながるプロジェクト

### 思いを聴く

～当事者・当事者家族の思い～

【テーマ】社会的養護のもとで育った方

【ゲスト】相馬 Mikako 氏(Children's Views & Voices)

【ファシリテーター】精神保健福祉士 浜内 彩乃 氏

🕒 9月15日(金) 19:00~20:30

🏠 ひと・まち交流館 京都 3階 第4・5会議室  
🚌 市バス4・17・205「河原町正面」下車すぐ、京阪電車「清水五条」徒歩8分

👤 興味・関心のある方

¥ 無料

👥 40名(先着順)

📄 申込フォームで申込(要 ①氏名 ②電話番号 ③あなたのお立場 ④所属 ⑤ゲストへの質問)

京都市福祉ボランティアセンター

☎ 075-354-8735

FAX:075-354-8738

✉ v.info@hitomachi-kyoto.jp

申込先



中京区 参加者みんなで楽しもう!

### なないろ いろいろ文化祭2023

日頃、心に悩みを抱えていたり、知的・発達などの障がいがある人や、その人たちを応援する女性がつながり、日々の生きづらさを軽減しようと集まり、孤立しないつながりを育てています。

年に一度の文化祭は、地域や友人、家族など、参加されるみなさんといっしょに作りあげるイベントです。

・宮城県直送牡蠣のカンカン焼き(東北復興応援)

・手作りケーキや雑貨の販売

・フリーマーケット(SDGs活動)

・大人も子どもも楽しめるワークショップ

🕒 9月16日(土) 10:30~18:00

17日(日) 10:30~17:00

🏠 ふれあい町家 蓮 Ren (中京区西ノ京左馬寮町 9-7)

🚌 JR「円町」徒歩8分、市バス「丸太町御前通」徒歩3分

👤 性別問わずどなたでもお越しください。

¥ 入場無料

📄 不要

なないろ会(担当:藤野)

✉ hotomeku7285@gmail.com

メール



下京区 ボランティアに興味がある人集まれ!

### Let'sボランティア!

### ボランティア入門講座

ボランティアをはじめたい! そんな方にボランティアとは? から活動の探し方などいっしょに疑問や不安を解決する講座です。後半は実際に活動されているボランティアさんをお招きし、活動をはじめた経緯ややりがいなどをお伺いします。

●9月26日(火) 14:00~15:00

【ゲスト】京都市災害ボランティアセンター(災害)

●10月26日(木) 10:00~11:00

【ゲスト】特定非営利活動法人チャイルドライン京都

(電話での傾聴)

※それぞれ1回完結講座です。

🏠 ひと・まち交流館 京都 3階 第5会議室

🚌 市バス4・17・205「河原町正面」下車すぐ、京阪電車「清水五条」徒歩8分

👤 ボランティア活動をはじめたい方、興味・関心のある方

¥ 無料

📄 申込フォームか電話で申込(要 ①希望日 ②氏名 ③所属 ④電話番号 ⑤メールアドレス ⑥ボランティア活動経験の有無)

京都市福祉ボランティアセンター

☎ 075-354-8735

FAX:075-354-8738

✉ v.info@hitomachi-kyoto.jp

申込先



下京区 スマホでPayPayを使ってみよう!

## はじめての電子マネー講座

「PayPay ってどうやって使うの?」が解決!  
講義で電子マネーについて学んだら実際にコンビニに行き、チャージとお買い物をしてみましょう!

講師といっしょに行くので安心です。

【講師】花パン

- 🕒 9月29日(金)、11月17日(金)各回13:30~15:30  
※1回完結・各回同じ内容です。
- 🏠 ひと・まち交流館 京都 1階 パソコンコーナー
- 🚌 市バス4・17・205「河原町正面」下車すぐ、京阪電車「清水五条」徒歩8分
- 👤 スマートフォンをお持ちの方
- ¥ 無料
- 👥 各回16名(先着順)
- 📄 申込フォーム、電話、FAXのいずれかで申込  
(要 ①希望日 ②氏名 ③電話番号 ④メールアドレス ⑤PayPayアプリの有無)

京都市福祉ボランティアセンター

📞 075-354-8735

FAX:075-354-8738

✉ v.info@hitomachi-kyoto.jp

申込先



北区 発達が気になる・ゆっくりな子どもたちへ

## 無料発達相談会「京都こどもネウボラ」

子どもの成長や発達が心配で不安な方が、専門職に出会うことで、一人ひとりに合わせた生活の中で出来る育児支援を受けられる、そんな場所を作りました。

看護師、公認心理士、臨床心理士、作業療法士、保育士の資格をもつスタッフが、心地よい暮らしのヒントを一緒に考えます。

- 🕒 毎月第1土曜日10:00~12:00
- 🏠 発達支援ステーションそらつく  
(北区紫野下柏野町56-6)
- 🚌 市バス「千本上立売」または「千本鞍馬口」徒歩5分
- 👤 0~2歳の親子
- ¥ 無料
- 📄 不要

育児発達支援室  
ここん京都支部トコロニコ  
(担当:上田)

LINE



Instagram



下京区 誰かのために、自分のために、はじめてみませんか

## 講座「自分をもいやす傾聴」

傾聴とはどのようなことか、傾聴の意義や目的などをわかりやすくお話しします。どなたでも参加できます。

- 🕒 11月25日(土)14:00~15:30
- 🏠 ひと・まち交流館 京都 会議室
- 🚌 市バス4・17・205「河原町正面」下車すぐ、京阪電車「清水五条」徒歩8分
- 👤 傾聴に興味・関心のある方、傾聴ボランティア活動に参加したい方ならどなたでも
- ¥ 300円
- 👥 20名(先着順)
- 📄 郵送かメールで申込(要 ①氏名(ふりがな) ②住所 ③携帯番号 ④メールアドレス)  
11月4日(土)必着(定員になり次第締切)

京都PANA-ALC

〒616-8343

右京区嵯峨朝日町2-3-625 重川方

✉ j.shigekawa@gmail.com

🌐 https://pana-alc.jimdofree.com/

メール



ホームページ



東山区 お茶をしながらほっとした時間を過ごしませんか

## 傾聴カフェ

心の苦しみ、悲しみ、喜びを話せるカフェです。

傾聴の専門教育を受けたボランティア3名があなたの心の内側を聴かせていただきます。

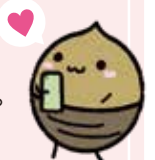
- 🕒 原則毎月 第1・3火曜日 13:30~15:30
  - 🏠 京都市東山区社会福祉協議会 会議室  
(東山区五条大和大路東入5丁目梅林町576-5)
  - 🚌 市バス「五条坂」徒歩3分
  - 👤 悩みを抱える方ならどなたでも
  - ¥ 100円(飲物、菓子代)
  - 👥 25名(先着順)
  - 📄 電話かFAXで申込
- ほっとカフェ東山(担当:安井)
- 📞 075-602-7323  
FAX:075-602-7323



Instagramはじめました!  
@kyotocityvinfo



ボランティア情報や講座のご案内などを発信していきます。  
ぜひフォローをお願いします。





## スマホの使い方講習会

下記の日程でスマホの講習会を行います。

- 10月14日(土) 9:30～ 【定員】15名  
・アプリのインストール方法  
・インターネットの利用方法
- 11月18日(土) 9:30～ 【定員】15名  
・マイナンバーカードの申請方法
- 12月2日(土) 9:30～ 【定員】15名  
・メールの利用方法  
・地図アプリの利用方法
- 2024年1月13日(土) 9:30～ 【定員】15名  
・健康保険証利用の登録・公金受取口座の登録
- 2024年1月27日(土) 9:30～ 【定員】15名  
・SNS(ソーシャル・ネットワーキング・サービス)の使い方  
・スマートフォンを安全に使うためのポイント

※詳細はCITA会ホームページに掲載しています。  
ご確認のうえ、1回ごとに、お申し込みください。  
〈本事業は総務省「利用者向けデジタル活用支援推進事業」の補助事業です。〉



🏠 ひと・まち交流館 京都 1階 パソコンコーナー  
🚌 市バス4・17・205「河原町正面」下車すぐ、京阪電車「清水五条」徒歩8分  
👤 スマホをお持ちの方  
💰 無料  
☎ 電話で申込  
📄 特定非営利活動法人  
京都市地域ITアドバイザー会(CITA会)  
☎ 070-6686-4360  
(平日10:00～15:00)  
✉ info@cita.jp  
🌐 http://www.cita.jp

メール



ホームページ



## 登校拒否・不登校問題 全国のつどい in 京都

わが子の登校拒否・不登校に悩むお母さん・お父さん、胸をいためている先生方、ともに悩みこころをくだいているみなさん、京都亀岡で全国の仲間たちと思いや悩みを語り合しましょう。

- 記念講演  
「子ども・若者の生きづらさと自己肯定感」  
講師：高垣 忠一郎 氏(立命館大学名誉教授)
  - 基礎講座  
「家庭で」講師：福本 早穂 氏(臨床心理士)  
「学校で」講師：春日井 敏之 氏(立命館大学教授)
  - 各日12の分科会も開いています。
- ※詳細はホームページをご確認ください。

【後援】京都市

- 🕒 10月7日(土)<記念講演>受付11:30～ 開始12:30  
10月8日(日)<基礎講座>受付 9:00～ 開始10:00
- 🏠 ガレリアかめおか(京都府亀岡市余部町宝久保 1-1)
- 🚌 JR「亀岡」徒歩20分、京阪バス「ガレリアかめおか」下車すぐ、京都縦貫自動車道「亀岡」ICより自動車で約5分
- 👤 不登校やひきこもりの当事者、親・家族、または支援者
- 💰 両日3,500円(青年・学生2,000円)  
1日2,500円(青年・学生1,000円)  
(18歳以下は無料)
- 📄 申込フォームで申込
- 📄 登校拒否・不登校問題全国連絡会  
「第25回登校拒否・不登校問題  
全国のつどい in 京都」実行委員会
- ☎ 080-4483-9224
- ✉ kyoto.tsudoi.2023@gmail.com
- 🌐 http://zenkokuren.jp/tsudoi

申込先



ホームページ



## ボランティア活動の **もしも** に備える ボランティア保険

<基本コース保険料> 保険料1名につき

**S** プラン **250円** **A** プラン **300円** **B** プラン **500円**

※地震災害等の支援ボランティア活動の際は天災コースにご加入ください！  
地震・噴火・津波によるケガも補償します。

こちらも  
ございます

レクリエーション・  
イベント開催時に  
**福祉行事保険**

福祉事業者のための  
福祉事業総合補償制度  
**まごころワイド**

【取扱代理店】株式会社エスアールエム  
専用ダイヤル TEL 075-255-0883  
TEL 075-255-0881 FAX 075-255-0882

メール：hoken@srm-net.co.jp  
HP：https://srm.moushikomi.jp/  
【引受保険会社】三井住友海上火災保険株式会社

「ボランティア保険」は、ボランティア・市民活動を行う個人を対象に、年度単位(4/1～翌年3/31)で加入できる保険です。活動中の不慮の事故を補償します。

パンフレット



### ● 問合せ先 京都市福祉ボランティアセンター

ボランティア保険の加入は各区社会福祉協議会でも受け付けています。  
取組内容により加入できる保険は異なります。  
詳細はホームページで確認いただくか下記に問合せください。

各区  
社会福祉協議会



株式会社  
エスアールエム



kyoto

# こころつながるプロジェクト

kyoto  
こころつながる  
プロジェクト

kyotoこころつながるプロジェクトでは、多様性を尊重し、全ての人が安心してともに暮らせる地域づくりを目指しています。

誰ひとり取り残さない社会をめざして

京都市・区社会福祉協議会では、「共に生きる福祉のまち『京都』の実現」を目指して、日頃から社会や地域における孤立・孤独に向き合っています。その取組の一環として、「kyotoこころつながるプロジェクト(こっプロ)」を実施し、年間を通じて多様な事業に取り組んでいます。

9月～12月は「こっプロ強化期間」。

期間中に開催する3つの協働イベントをご案内します！

## つながるフェス

出会い、つながるきっかけの場所

12月2日(土) 11:00～15:00

会場

QUESTION / ゼスト御池 河原町広場

対象：どなたでも

会場2か所で福祉事業所出展の  
パンフェス・ワークショップなど実施！

## kyoto こころつながるシンポジウム

社会福祉施設との協働でひろがるまちづくり  
～人と地域をつなぐ地域公益取組～

10月27日(金) 14:00～16:00

会場

キャンパスプラザ京都

対象：福祉施設・事業所、  
区地域福祉推進委員会の関係者など  
(事前申込要・定員80名)

地域と施設、社協が掛け合わせると  
何が生まれる？ ヒントがもらえる場です！

## 作品展示・協働作品 ワークショップ

こころつながれ

～わたしのお気に入り、私の日常、ワタシの気持ち～

作品展示・協働作品  
11月7日(火)～17日(金)  
9:00～17:00

※11日(土)・12日(日)はお休み。最終日は15:00まで

ワークショップ  
11月9日(木)

会場

ひと・まち交流館 京都 1階 作品展示コーナー

対象：どなたでも

好きなことを通して楽しくつながる  
さまざまなプログラムを実施！

主催 社会福祉法人 京都市社会福祉協議会  
お問い合わせ 京都市福祉ボランティアセンター  
TEL 075-354-8735 FAX 075-354-8738  
E-mail v.info@hitomachi-kyoto.jp

各取組の詳しい情報や  
こっプロのその他の取組は、  
特設ページ・SNSから！



HP

Instagram

X (旧Twitter)



この事業は  
共同募金配分金で  
実施します

## 編集・発行／京都市福祉ボランティアセンター

〒600-8127 京都市下京区西木屋町通上ノ口上る梅湊町83番地の1  
(河原町通五条下る東側)「ひと・まち交流館 京都」3階

TEL 075-354-8735 FAX 075-354-8738 v.info@hitomachi-kyoto.jp

http://v.hitomachi-kyoto.jp/ 京都市福祉ボランティアセンター

ホーム  
ページ



Facebook  
京都市福祉ボランティアセンター



X (旧Twitter)  
@kyoto\_vora



Instagram  
@kyotocityvinfo



【交通機関】●京都市バス4・17・205号系統「河原町正面」停留所下車  
●京都市営地下鉄烏丸線「五条」下車、5番出口より徒歩約10分  
●京阪電車「清水五条」下車、1番出口より徒歩約8分  
●立体駐車場 最初の1時間410円、以後30分ごとに200円  
(混雑が予想されますので、できる限り公共交通機関をご利用ください)

【開所日時】●月～土：9:00～21:00 ●日・祝：9:00～17:00  
●休館日：第3火曜日(祝日にあたる時は翌日)、年末年始

〈設置〉京都市  
〈運営〉社会福祉法人京都市社会福祉協議会



京都市社会福祉協議会は、  
KESステップ2を取得し、環境  
負荷低減につとめています。



見やすく読みまちがえにくい  
ユニバーサルデザインフォント  
を採用しています。

